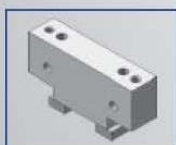
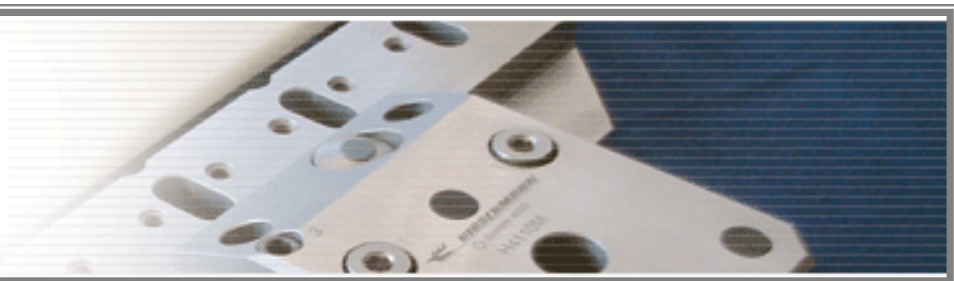




SKRUVSTYCKEN FRÅN SKÄRPVERKTYG AB





Innehållsförteckning

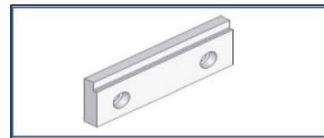
Maskinskruvstycke NCSSid 3-5



Maskinskruvstycke ESS.....Sid 6-10



Tillbehör.....Sid 11-13



Maskinskruvstycke NCS-serien



Maskinskruvstycke NCS 125.
Finns med mekanisk-hydraulisk kraftförspänning (M-HD) eller helydrauliskt (HD)

Specifikationer

M-HD och HD

- Grundbalk, fast back, rörlig back, härdade på alla sidor
- Spindel av hållfast specialstål.
- Längsgående sidospår för snabb positionering.
- Tre positionshål för 12F7 med 40 och 50mm delning
- Fast back i alla positioner (x, y och z)
- Spår och gängor för infästning av andra backar.
- Infästning av nedåtdragande och snabbt utbytbara backar är möjlig.
- T-format block för multipel uppspänning av arbetsstycken möjligt, utan verktyg.
- Gängor på sidan för ändstopp.

NCS 125 M-HD

- Mekanisk-hydraulisk kraftförspänning.
- Max. spännkraft med kraftförspänning 40kN.
- Max spännkraft utan kraftförspänning 10kN.
- Mekaniskt låst spindel.
- Går att lägga ner. vid baslängd 470mm
- Fastsättningshål för liggande montering, vid baslängd 470mm.

NCS 125 HD

- Helydraulisk fastsättning, hydraulaggregat krävs.
- Spännkraft 35kn vid 380 bar.

Repeternoggranhet

- Enligt den specificerade spännkraften är repeternoggranheten lika med eller bättre än 0,01mm.
- Spännkraften kan justeras och ställas på båda modellerna, i M-HD längs hela spindellängden och i HD från hydraulaggregatet.

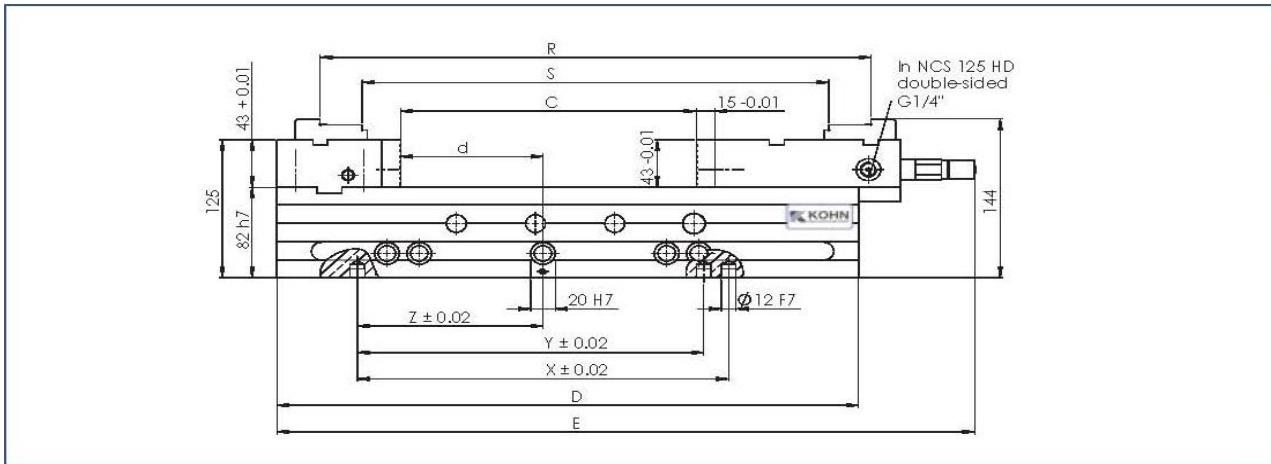
Standardutrustning

- 2st vändbara backar, en slät sida och en tandad.
- 1st handspännare, hex.

Tillbehör

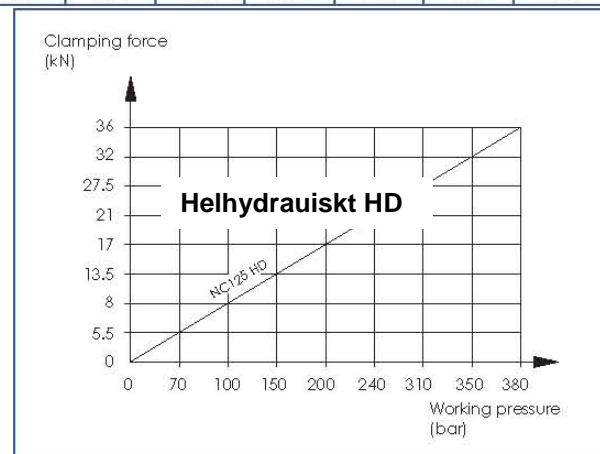
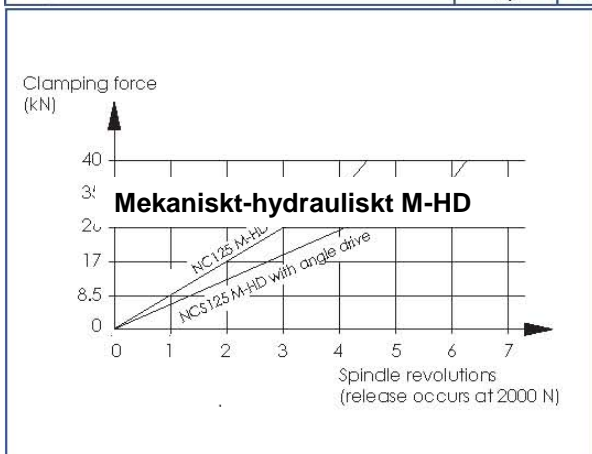
- Bäddlängd upp till 1200mm
- Fixturhål för montering kan kundanpassa

NCS-serien



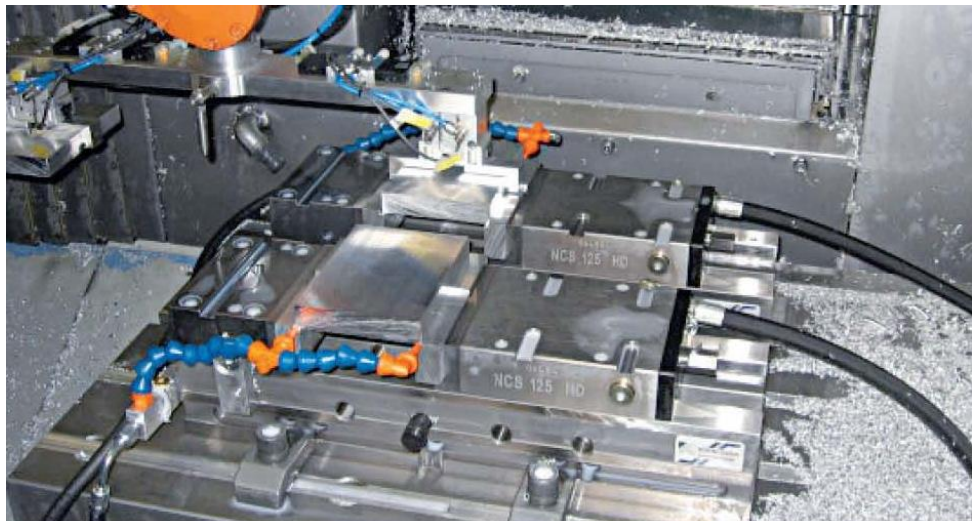
Modell		NCS 125 M-HD							
Order nr.		09522	09523	09524	09525	09526	09527	09528	09529
		125/127							
Bäddlängd	D	470	534	598	662	726	790	854	918
Totallängd	E	564	628	692	756	820	884	948	1012
	d	115	167	199	231	263	295	327	359
	X	300	400	500	500	500	500	500	500
	Y	280	-	480	480	480	480	480	480
	Z	150	200	250	250	250	250	250	250
Spännvidd	C	0-239	0-303	0-367	0-431	0-495	0-559	0-623	0-687
Spännvidd	R	131-445	131-509	131-573	131-637	131-701	131-765	131-829	131-893
Spännvidd	S	63-377	63-441	63-505	63-569	63-633	63-697	63-761	63-825
Vikt	kg	37.6	38	41	44.4	51.2	54.6	58	61.4

Modell		NCS 125 HD							
Order nr.		09532	09533	09534	09535	09536	09537	09538	09539
	D	470	534	598	662	726	790	854	918
Totallängd	E	542	606	670	734	798	862	926	990
	d	115	167	199	231	263	295	327	359
	X	300	400	500	500	500	500	500	500
	Y	280	-	480	480	480	480	480	480
	Z	150	200	250	250	250	250	250	250
Spännvidd	C	0-239	0-303	0-367	0-431	0-495	0-559	0-623	0-687
Spännvidd	R	131-445	131-509	131-573	131-637	131-701	131-765	131-829	131-893
Spännvidd	S	63-377	63-441	63-505	63-569	63-633	63-697	63-761	63-825
Vikt	kg	37.7	38.1	41.1	44.5	51.3	54.7	58.1	61.5



NCS-serien

Bilder från applikationer



Maskinskruvstycke ESS-serien



Skruvstycke ESS-M och EFS-HD

Specifikationer

ESS-M och EFS-HD

- Grundbalk, fast back, rörlig back, härdade på alla sidor
- Spindel av hållfast specialstål.
- Längsgående sidospår för snabb positionering.
- Tre positionshål för 12F7 med 40 och 50mm delning
- Fast back i alla positioner (x, y och z)
- Spår och gängor för infästning av andra backar.
- Infästning av nedåtdragande och snabbt utbytbara backar möjlig.
- T-format block för multipel uppspänning av arbetsstycken möjligt, utan verktyg.
- Gångor på sidan för ändstopp.

Repeternoggranhet

- Enligt den specificerade spännkraften är repeternoggranheten lika med eller bättre än 0,01mm.
- En momentnyckel rekommenderas att erhålla en kontrollerad spännkraft (ESS-M).
- Spännkraften kontrolleras med hydraultrycket från hydraulaggregatet (EFS-HD).

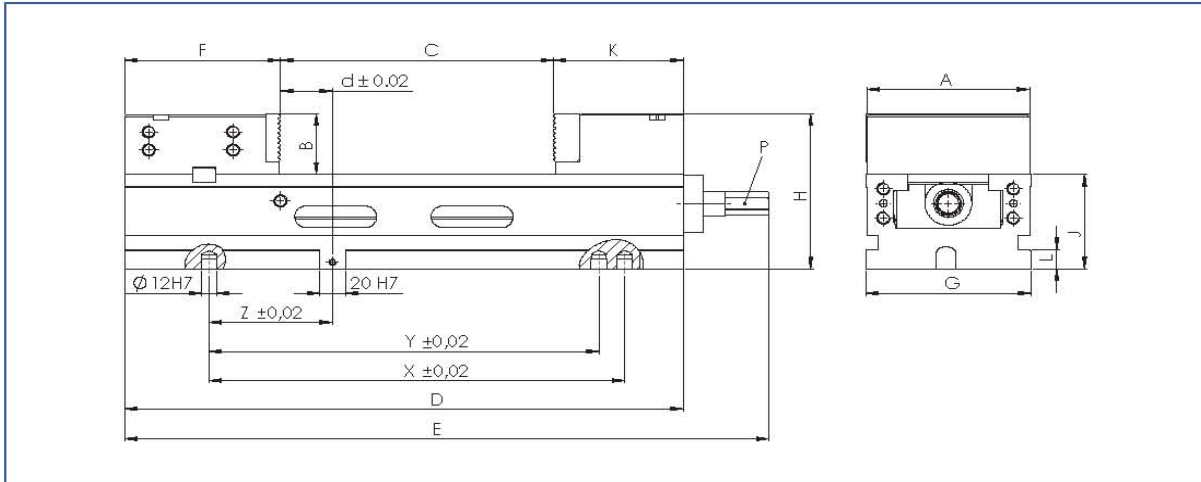
Standardutrustning

- 2st vändbara backar, en slät sida och en tandad.
- 1st handspännare, hex.

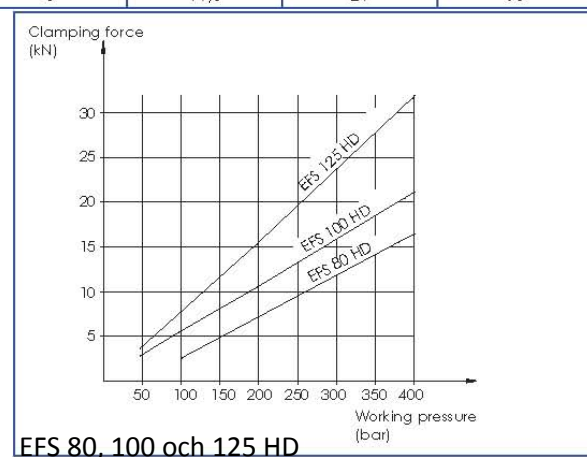
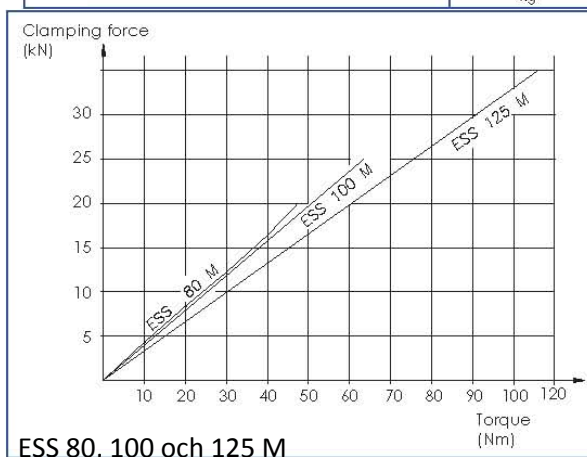
Tillbehör

- Bäddlängd upp till 1200mm
- Snabbförflyttning av backar (endast EFS-HD).
- Tiltbar.
- Vertikal montering.
- Fixturhål för montering kan kundanpassas

ESS/EFS-serien



Modell		ESS-M och EFS-HD			
Backbredd	A	65	80	100	125
Ordernr: mekaniskt		01211	01311	01411	01511
Ordernr: Hydrauliskt		-	01331	01431	01531
Backhöjd	B	25	32	44	50
Spännvidd	C	99	173	180	210
Baddlängd	D	220	300	360	430
Totallängd	E	260	345	415	495
Fast Back	F	65,5	63,5	100	120
Baddbredd	G	78	84	104	127
Totalhöjd	H	63	100	122	128
Baddhöjd	J h7	38	68	78	78
Rörig back	K	55,5	63,5	80	100
	L	10	12	14	16
Skruv	P	10	12	14	17
	d	20	20	40	40
	X	150	150	300	300
	Y	120	120	280	280
	Z	50,5	0	120	95
Spann med stegbackar		-	212-268	272-328	262-329
Slaglängd Hydrauliskt	mm	-	4-5	4-5	4-5
Spännkraft Mekaniskt	kN/Nm	15/40	20/48	25/64	35/115
Spännkraft Hydrauliskt	kN/380 bar	-	15	20	30
Vikt	kg	5	11,5	21	36



ESS-serien FV-modellerna



Specifikationer

ESS-FV M-HD och ESS FV HD

- Grundbalk, fast back, rörlig back, härdade på alla sidor
- Fast back på operatörssidan, bra vid tunga arbetsstycken.
- Spindel av hållfast specialstål.
- Längsgående sidospår för snabb positionering.
- Tre positionshål för 12F7 med 40 och 50mm delning
- Fast back i alla positioner (x, y och z)
- Spår och gängor för infästning av andra backar.
- Infästning av nedåtdragande och snabbt utbytbara backar möjlig.
- T-format block för multipel uppspanning av arbetsstycken möjligt, utan verktyg.
- Gängor på sidan för ändstopp.

Repeternoggränhet

- Enligt den specificerade spännkraften är repeternoggränheten lika med eller bättre än 0,02mm.
- Spännkraften kan justeras och ställas på båda modellerna.

Standardutrustning

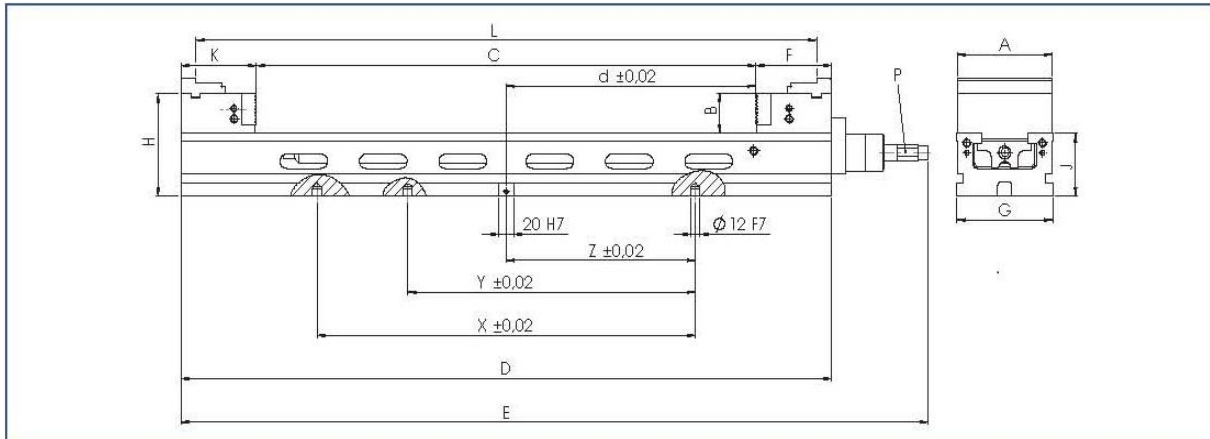
- 2st vändbara backar, en slät sida och en tandad.
- 1st handspännare, hex.

Tillbehör

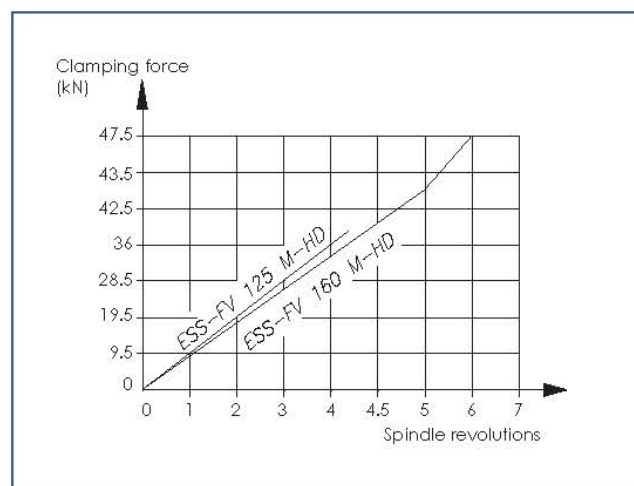
- Bäddlängd upp till 1200mm
- Snabbförflyttning av backar (endast EFS-FV HD).
- Tiltbar.
- Vertikal montering.

ESS-serien

FV M-HD

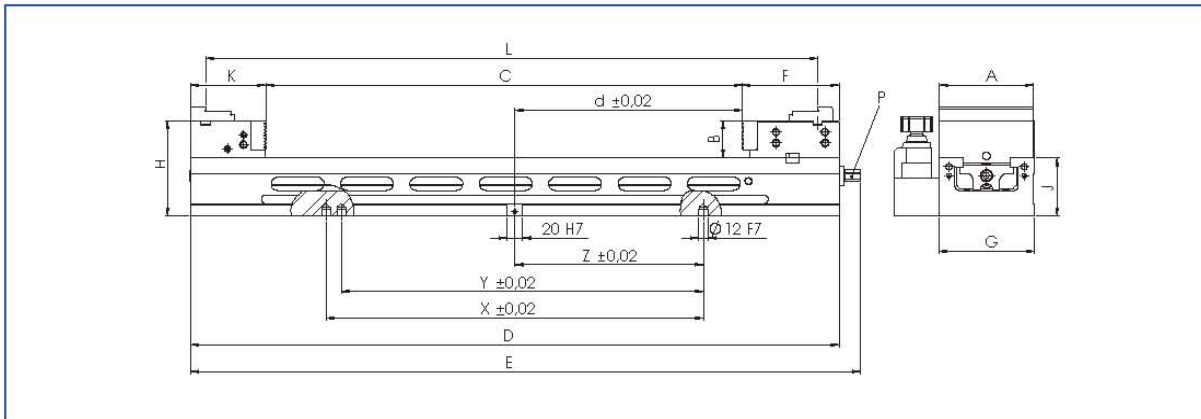


Modell		ESS-FV M-HD									
Backbredd	A	125					160				
Ordernr:		01520-FV	01521-FV	01522-FV	01523-FV	01524-FV	01620-FV	01621-FV	01622-FV	01623-FV	
Backhöjd	B	50					54				
Bäddlängd	D	430	500	560	680	740	600	750	900	1050	
Totallängd	E	545	615	675	795	855	701	851	1001	1151	
Spännvidd	C	230	300	360	480	540	325	475	625	775	
Fast back	F	100					146.5				
Bäddbredd	G	127					162				
Totalhöjd	H	128					144				
Bäddhöjd	J h7	78					90				
Rörlig back	K	100					126				
Spänn med stegbackar	L	390	460	520	640	700	529	679	829	979	
Skruvdiameter	P	17					17				
	d	115	150	180	240	270	153.5	228.5	303.5	378.5	
	X	300	400	400	500	500	400	500	500	500	
	Y	280	-	-	480	480	-	480	480	480	
	Z	150	200	200	250	250	200	250	250	250	
Spännkraft	kN	38					47.5				
Vikt	kg	35	39	42	47	50	68	78	88	98	

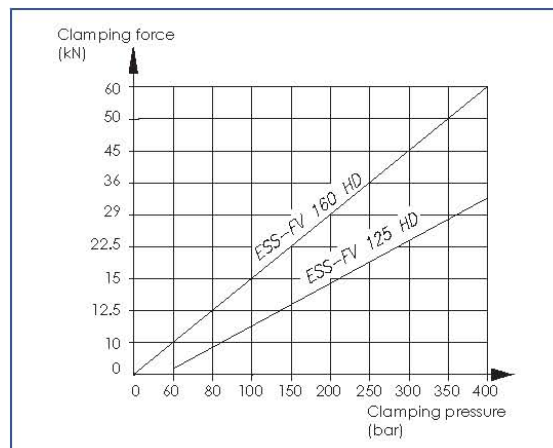


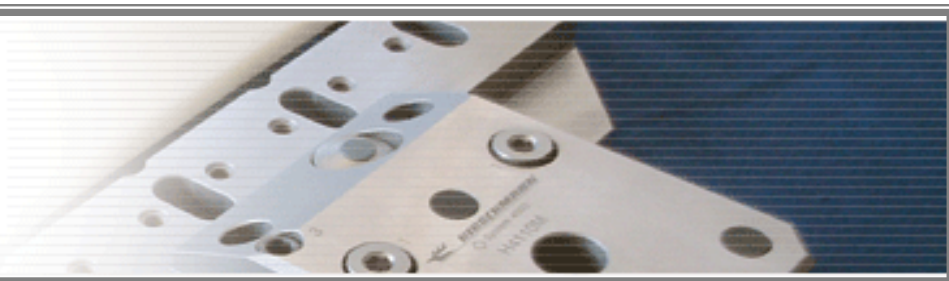
ESS-serien

FV HD



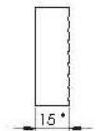
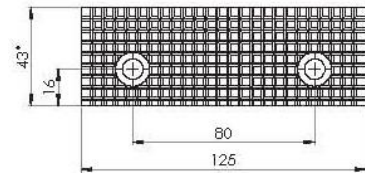
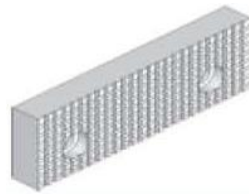
Modell		ESS-FV HD									
Backbredd	A	125					160				
Ordernr.		01530-FV	01531-FV	01532-FV	01533-FV	01534-FV	01630-FV	01631-FV	01632-FV	01633-FV	
Backhöjd	B	50					54				
Bäddlängd	D	430	500	560	680	740	600	750	900	1050	
Totallängd	E	477	547	607	727	787	647	797	947	1097	
Spännvidd	C	230	300	360	480	540	325	475	625	775	
Fast back	F	100					146.5				
Bäddbredd	G	127					162				
Totalhöjd	H	128					144				
Bäddhöjd	J h7	78					90				
Rörig back	K	100					126				
Spänn med stegb	L	390	460	520	640	700	529	679	829	979	
Skruvdiameter	P	14					17				
	d	115	150	180	240	270	153.5	228.5	303.5	378.5	
	X	300	400	400	500	500	400	500	500	500	
	Y	280	-	-	480	480	-	480	480	480	
	Z	150	200	200	250	250	200	250	250	250	
Slaglängd vid hydraulisk fastsp.		4					4				
Spännkraft	kN/380 bar	30					55				
Vikt		46	51	55	63	67	72	82	93	103	



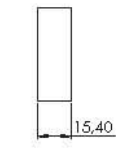
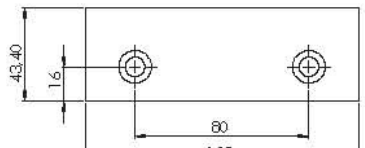


Tillbehör

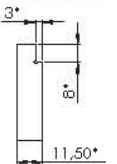
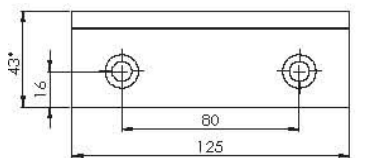
Vändbara backar, en sida slät och en rifflad
 Artikelnr: 09520500



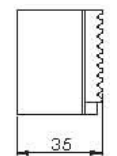
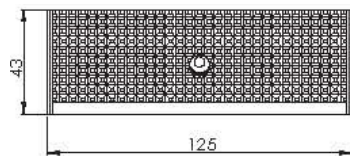
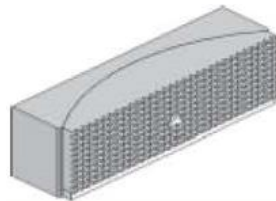
Slät, mjuk back
 Artikelnr: 09520504



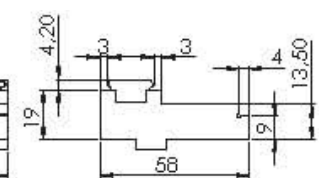
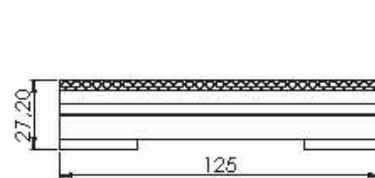
Stegback
 Artikelnr: 09510504



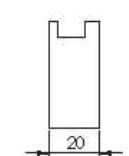
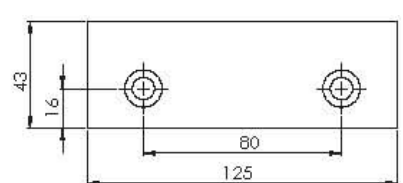
Pendelback
 Artikelnr: 09510001



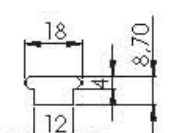
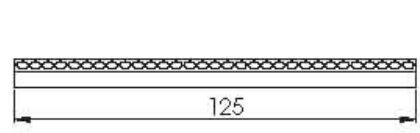
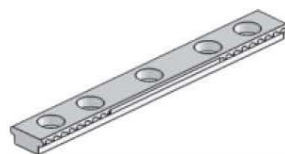
Ovanpåliggande stegback med grepplist
 Artikelnr: 02510026



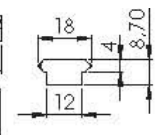
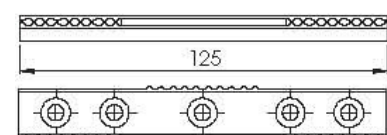
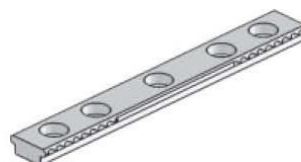
Back med uttag för grepplist
 Artikelnr: 09520036

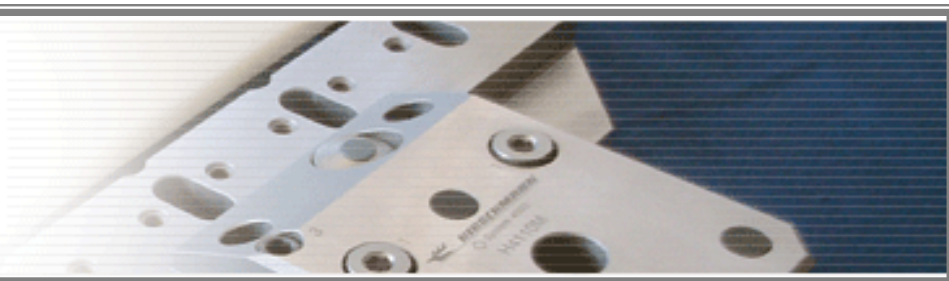


Dubbelsidig grepplist
 Artikelnr: 09520035



Grepplist för trepunktsuppspänning
 Artikelnr: 09520037

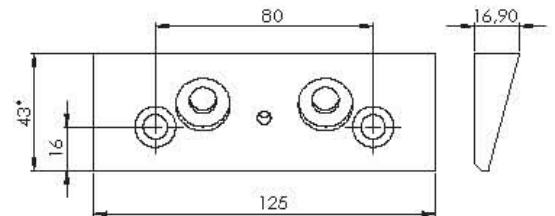




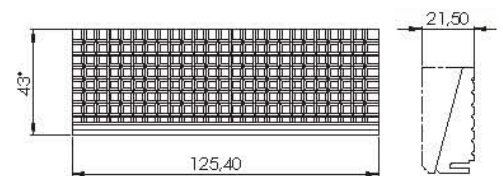
Tillbehör

Utbytbara backar

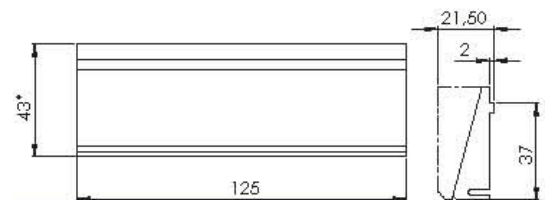
Nedåtdragande magnetisk
backhållare
Artikelnr: 09520501



Riffelback passande
hållaren 09520501
Artikelnr: 09520503



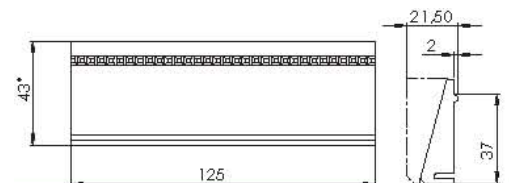
Back för ojämna och icke parallella
arbetsstycken, passar hållaren
09520501
Artikelnr: 09520509



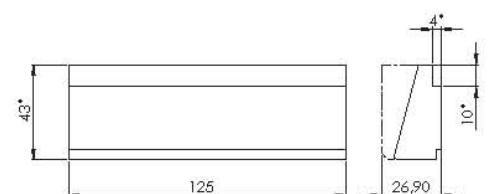
Slät back passar
hållaren 09520501
Artikelnr: 09520502

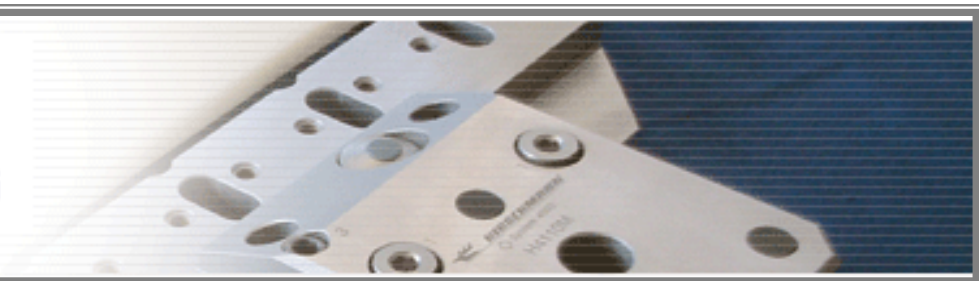


Taggback för ojämna och icke parallella
Arbetsstycken passar hållaren 09520501
Artikelnr: 09520512



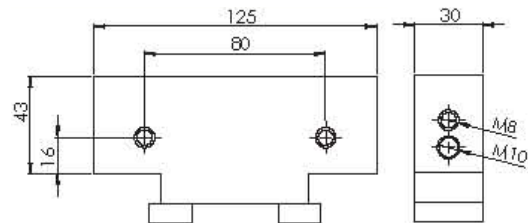
Stegback passar hållaren 09520501,
går att få kundanpassad
Artikelnr: 09520515



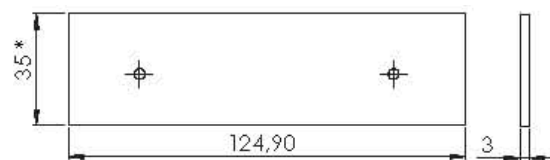


Tillbehör

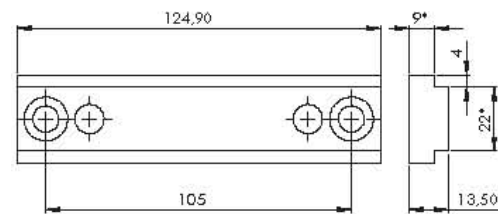
Flytande back
 Artikelnr: 09520030



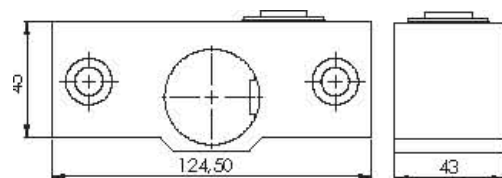
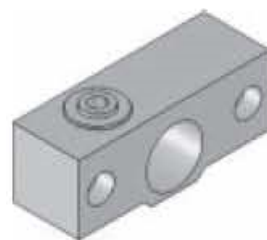
Shims till flytande back
 Artikelnr: 09520031



Utbytbar stegback till flytande
 back 09520030
 Artikelnr: 09520033



Vinkelhållare
 Artikelnr: 09520800





SKÄRPVERKTYG

Anteckningar

Ver: 1.0TP



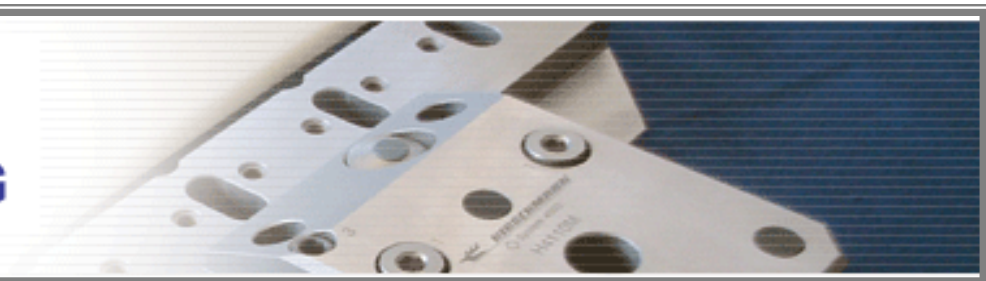
SKÄRPVERKTYG

Anteckningar

Ver: 1.0TP



SKÄRPVERKTYG



Ver: 1.0TP



SKÄRPVERKTYG AB

Kråketorpsgatan 10, 431 53 MÖLNDAL

Tel:031-870050, Fax:031-871415

info@skarpverktyg.se, www.skarpverktyg.se